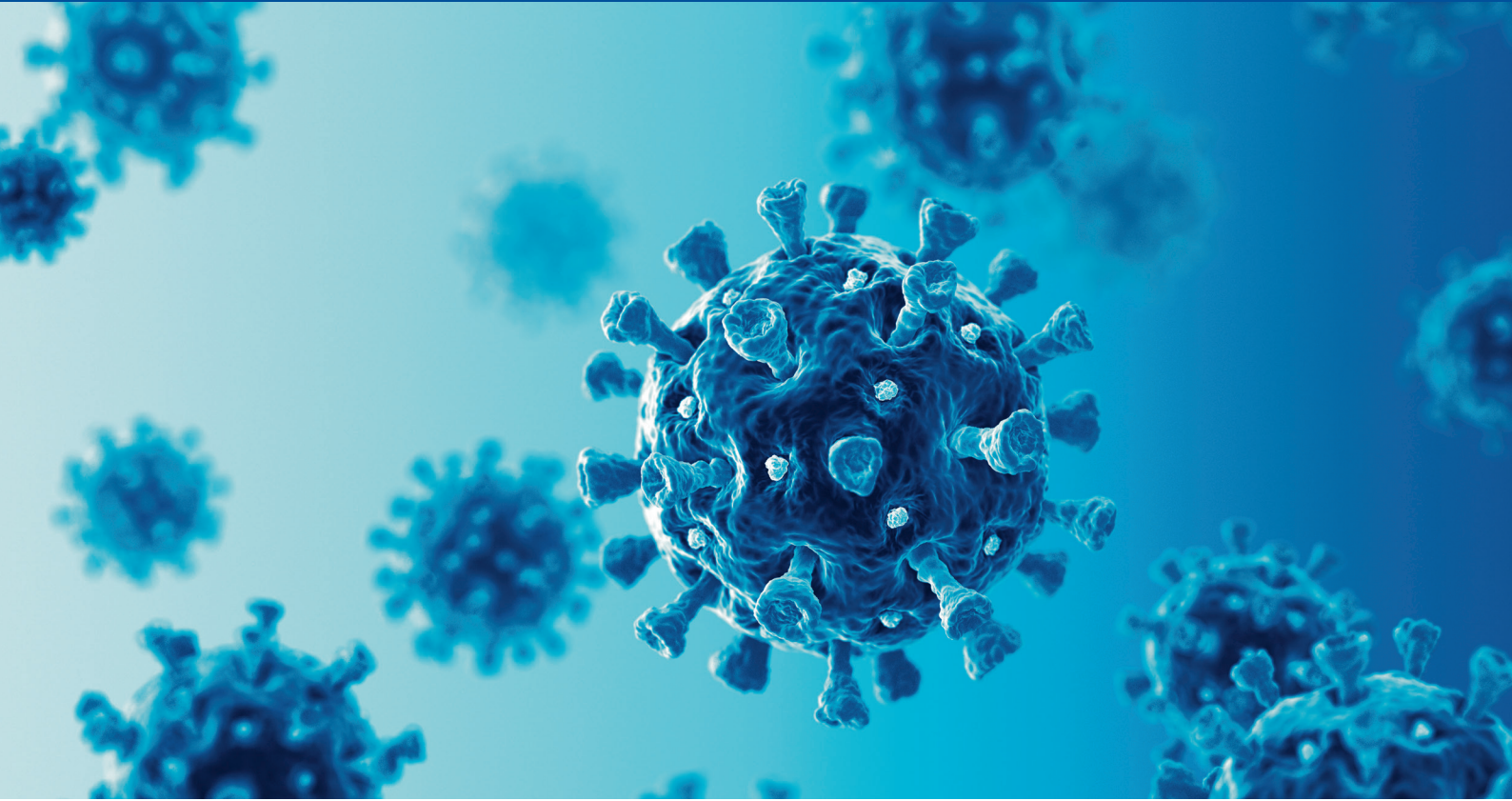


Unterweisungskurzgespräch



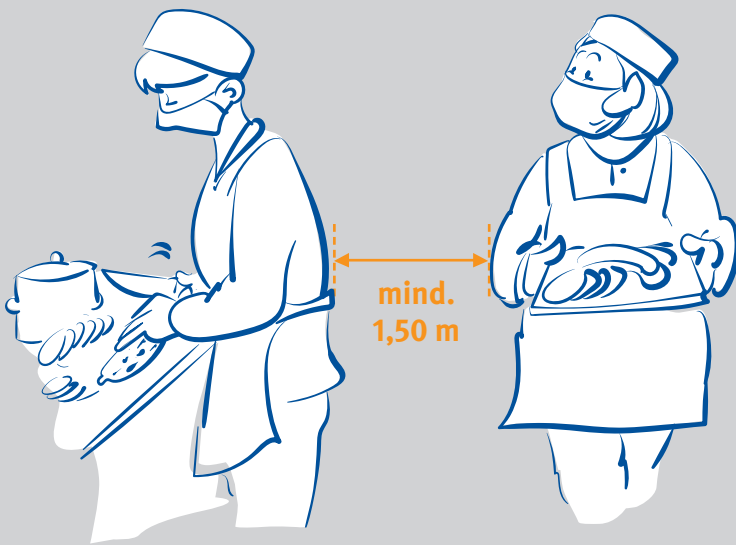
Ausbreitung des Coronavirus vermeiden

- Lektion 1: Arbeitsplatz und Gäste
- Lektion 2: Hygieneanforderungen
- Lektion 3: Richtig arbeiten
- Lektion 4: Ausreichende Reinigung und Hygiene
- Lektion 5: Arbeitsorganisation

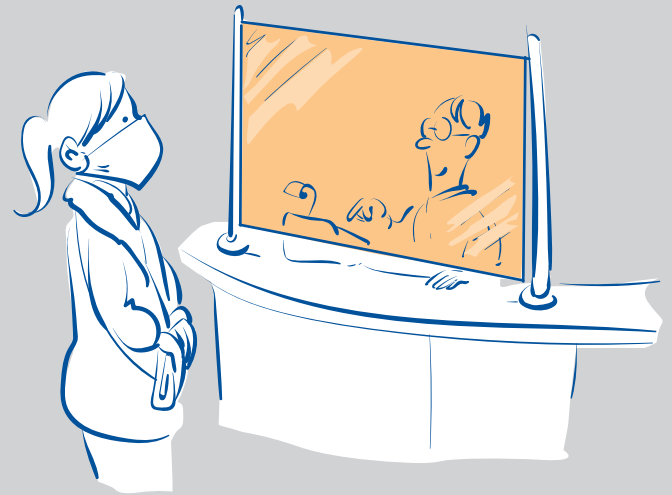
Informationen für den Unterweisenden
Wissenstest mit Lösung
Dokumentation

Lektion 1

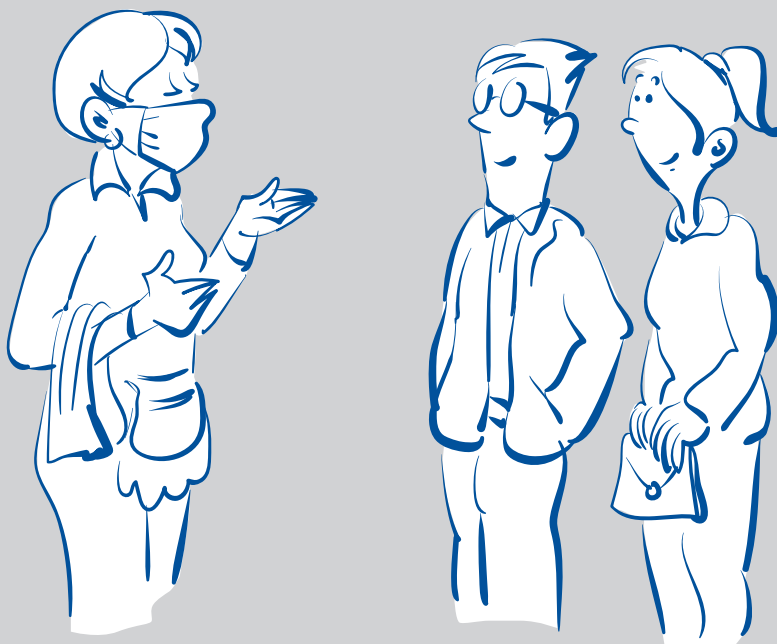
Arbeitsplatz und Gäste:
Wie arbeite ich richtig?



Abstand halten. Wenn dies nicht möglich ist:
Mund-Nase-Bedeckung tragen



Transparente Abtrennung



Auf Hygienemaßnahmen hinweisen



Mund-Nase-Bedeckung

Lektion 2

Hygieneanforderungen:
Was ist wichtig?



Hände waschen und pflegen

Direkter Handkontakt



Arbeits- und Freizeitkleidung trennen, personenbezogene Bereitstellung von persönlicher Schutzausrüstung

Lektion 3

Richtig arbeiten:
Worauf muss ich achten?



Müssen Arbeitsmittel (z. B. Transportwagen, Kugelschreiber, Kartenlesegerät etc.) gewechselt werden, dann vor Übergabe reinigen



Regelmäßig stoßlüften

Lektion 4

Ausreichende Reinigung und Hygiene:
Wie mache ich es richtig?



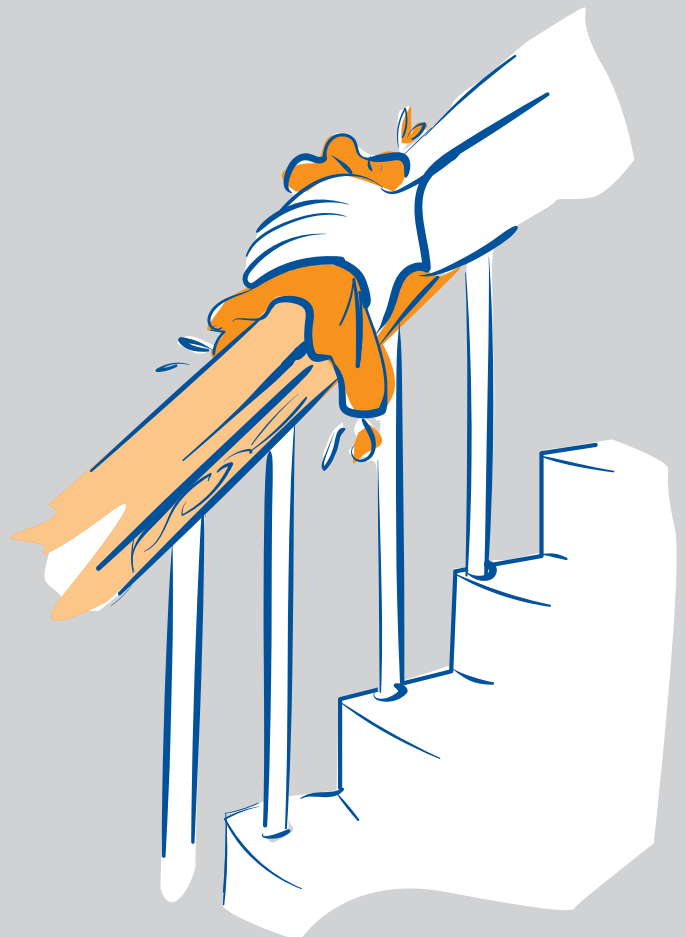
Oberflächen



Spülmaschine



Türklinken und Handlauf



Lektion 5

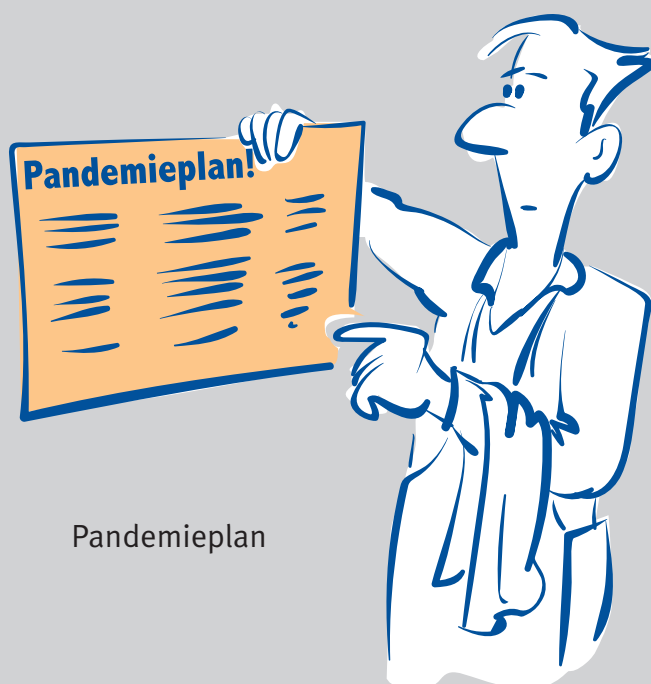
Arbeitsorganisation:
Was muss ich regeln?



Betriebsfremde einweisen, Zutritt
und Verlassen dokumentieren



Arbeitsmedizinische Beratung

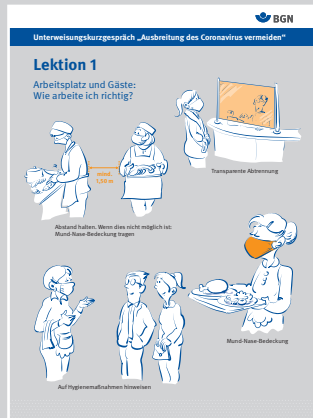


Pandemieplan



Krankheit

Informationen für Unterweisende



- Mögliche organisatorische Maßnahme: Abtrennung aufstellen
- Ausreichenden Abstand einhalten – mindestens 1,5 m!
- Falls nicht möglich: Mund-Nase-Bedeckung tragen
- Gäste auf Verhaltensregeln hinweisen, notfalls Hausrecht nutzen



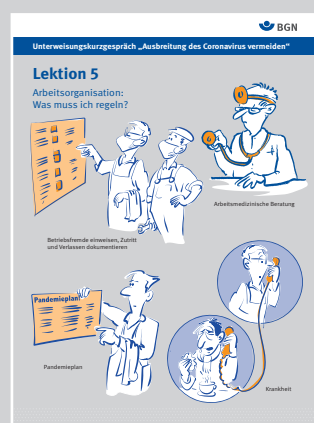
- Allgemeine Hygienemaßnahmen einhalten
- Häufiges, intensives und richtiges Händewaschen und -pflegen!
- Auf direkten Händekontakt verzichten!
- Persönliche Schutzausrüstung und Arbeitskleidung personenbezogen nutzen
- Arbeitskleidung und Alltagskleidung trennen



- Erforderlichen Abstand zu den Gästen einhalten, z. B. durch Nutzung von Servierwagen
- Arbeitsmittel, die nicht personenbezogen eingesetzt werden können, vor Gebrauch reinigen
- Für natürliche, regelmäßige Lüftung sorgen – am besten Stoßlüften!



- Oberflächen (z. B. in Arbeits-, Sanitär- und Pausenräumen) regelmäßig reinigen
- Handläufe und Türklinken nicht vergessen!
- Spülen von Gläsern, Geschirr und Besteck mit heißem Wasser und Spülmittel (Ansteckungsrisiko verringern)



- Die Auswirkungen des Virus bedürfen einer speziellen Ergänzung der Arbeitsorganisation
- Zutritt von Betriebsfremden regeln, für die Nachverfolgbarkeit Kontaktdaten dokumentieren (www.bgn.de, Shortlink 77036)
- Betrieblicher Pandemieplan enthält: festgelegte Maßnahmen zur Abklärung von Verdachtsfällen,

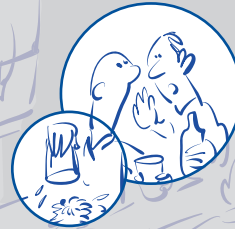
Wichtig:
Die Unternehmen sind verpflichtet, sich an die jeweiligen Verordnungen ihres Bundeslandes zu halten.

- Umgang mit bestätigten Infektionen, Ermittlung von Kontaktpersonen und Informationswege (www.bgn.de, Shortlink 77039)
- Jedem Beschäftigten eine arbeitsmedizinische Beratung anbieten
- Arbeitsverbot im Falle entsprechender Krankheitssymptome aussprechen und um ärztliche Abklärung vor Wiederantritt der Arbeit bitten

Lösung



Abstand halten
oder MNB tragen



Spülen mit heißem
Wasser und Spülmittel
bzw. Spülmaschine

Abstand halten

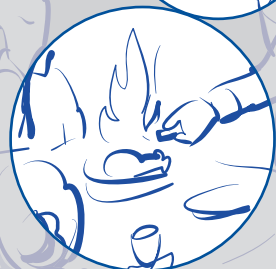
Bedeckung
über Mund und
Nase ziehen



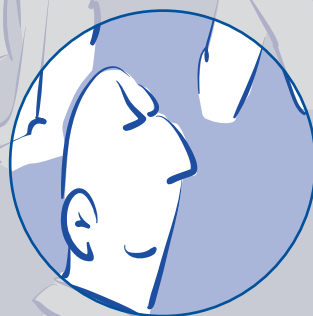
Kartenlesegerät
vor der Übergabe
reinigen



Auf keinen Fall
krank zur Arbeit
kommen



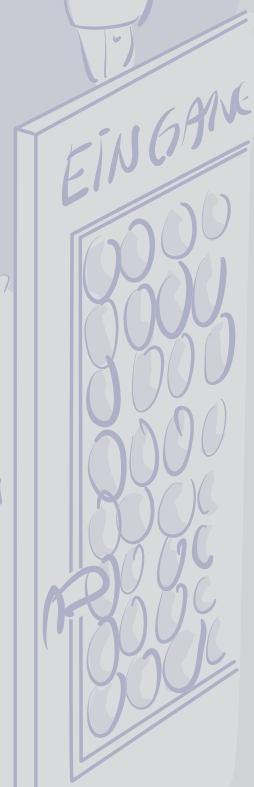
Keine Zubereitung
am Platz



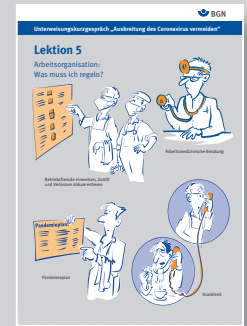
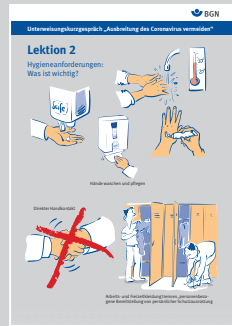
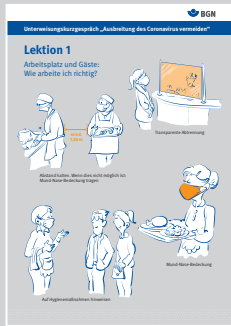
MNB tragen.



Auf Händeschütteln
verzichten



Dokumentation



Namen und Unterschriften der Teilnehmer

_____	_____	_____
_____	_____	_____
_____	_____	_____
_____	_____	_____
_____	_____	_____
_____	_____	_____
_____	_____	_____

Unterwiesen durch:

Ort, Datum

Unterschrift